

Fiche Technique N°13

Créer un bandeau pour son portail

Vous souhaitez personnaliser le portail de votre CDI avec un bandeau de votre création ? Voici un exemple de création simple et rapide à mettre en œuvre.

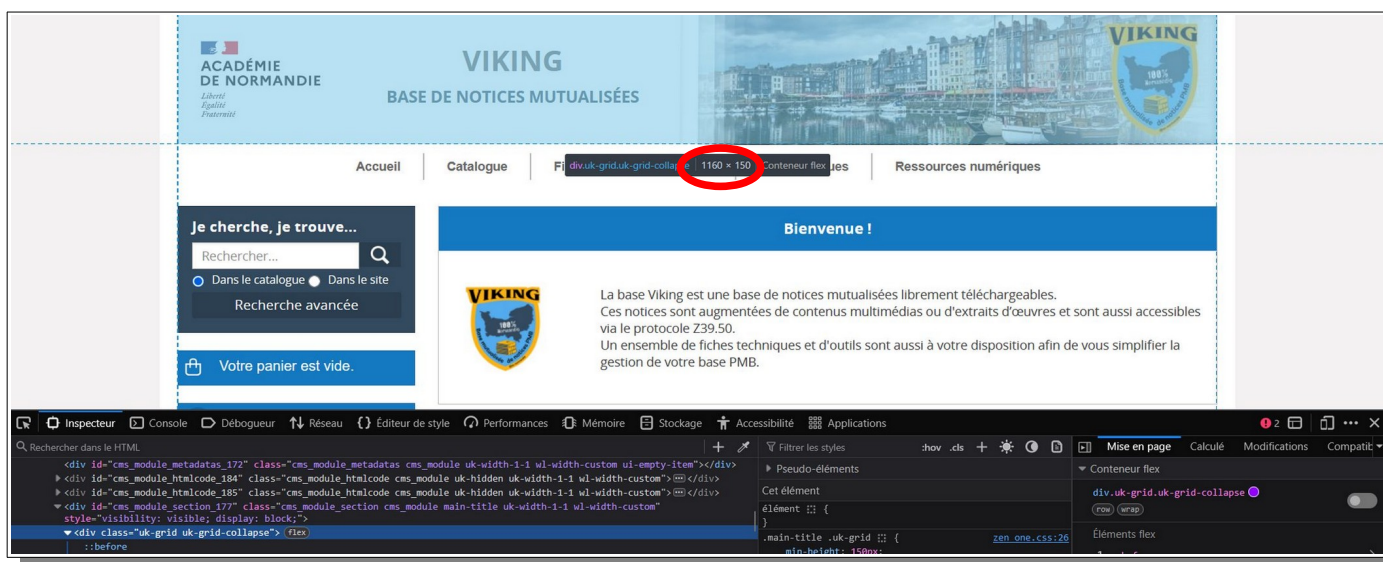
1. Installer une application de retouche d'image

De nombreuses applications sont disponibles pour créer ce bandeau mais j'ai choisi d'utiliser une « antiquité » : *PhotoFiltre*. Si la version Studio est payante et toujours en développement, la version gratuite est assez âgée mais suffira pour ce travail. Vous pouvez la télécharger [ici](#).

J'aurais pu rédiger un tutoriel pour *Gimp* ou *Paint* mais *PhotoFiltre* est très simple à utiliser et vous n'avez pas besoin de l'installer dans sa version portable.

2. Vérifier les dimensions de son bandeau

Positionnez votre curseur sur l'image du bandeau de votre portail, faites un clic droit et sélectionnez **Inspecter** (avec Mozilla Firefox) dans le menu qui s'affiche.



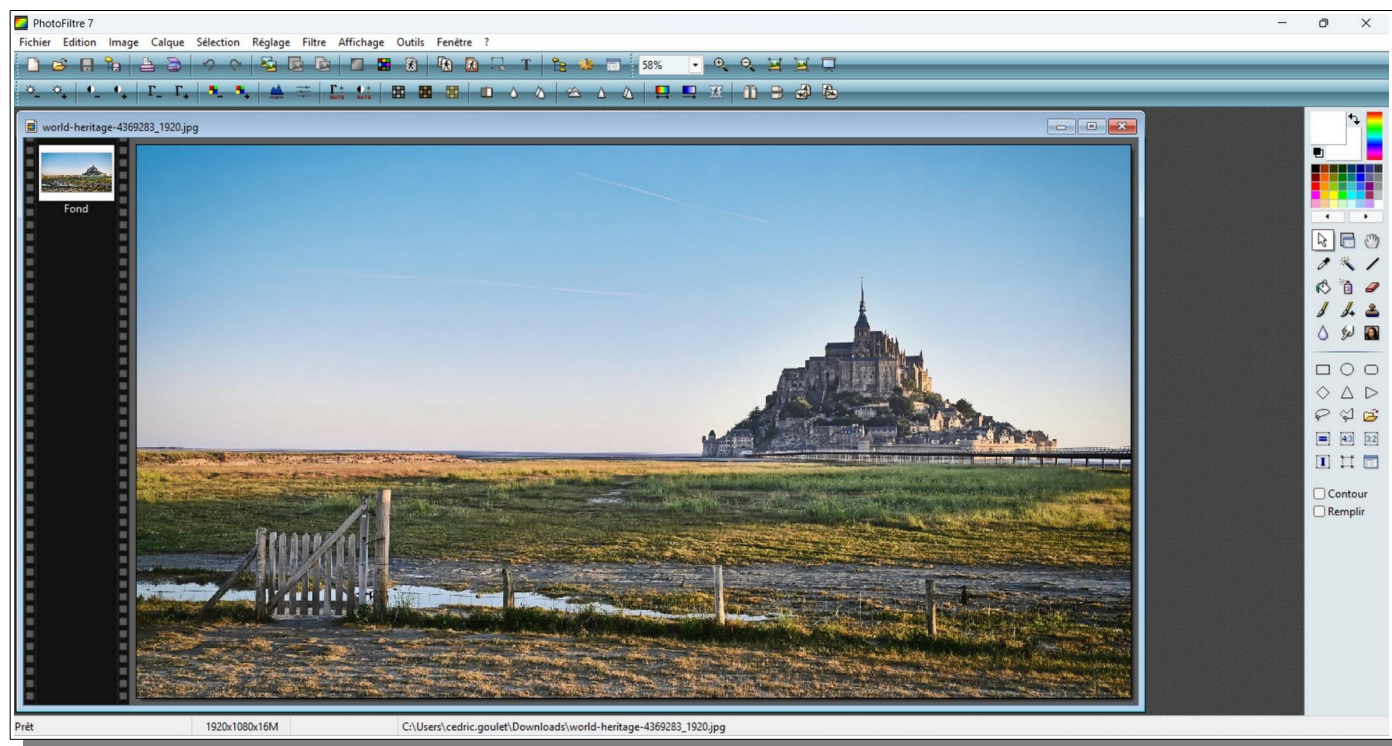
On peut voir que dans l'exemple du portail Viking, le bandeau supérieur mesure 1160px de large et 150px de haut (la hauteur standard est de 190px dans un portail PMB Zen classique).

3. Recadrer et redimensionner son image

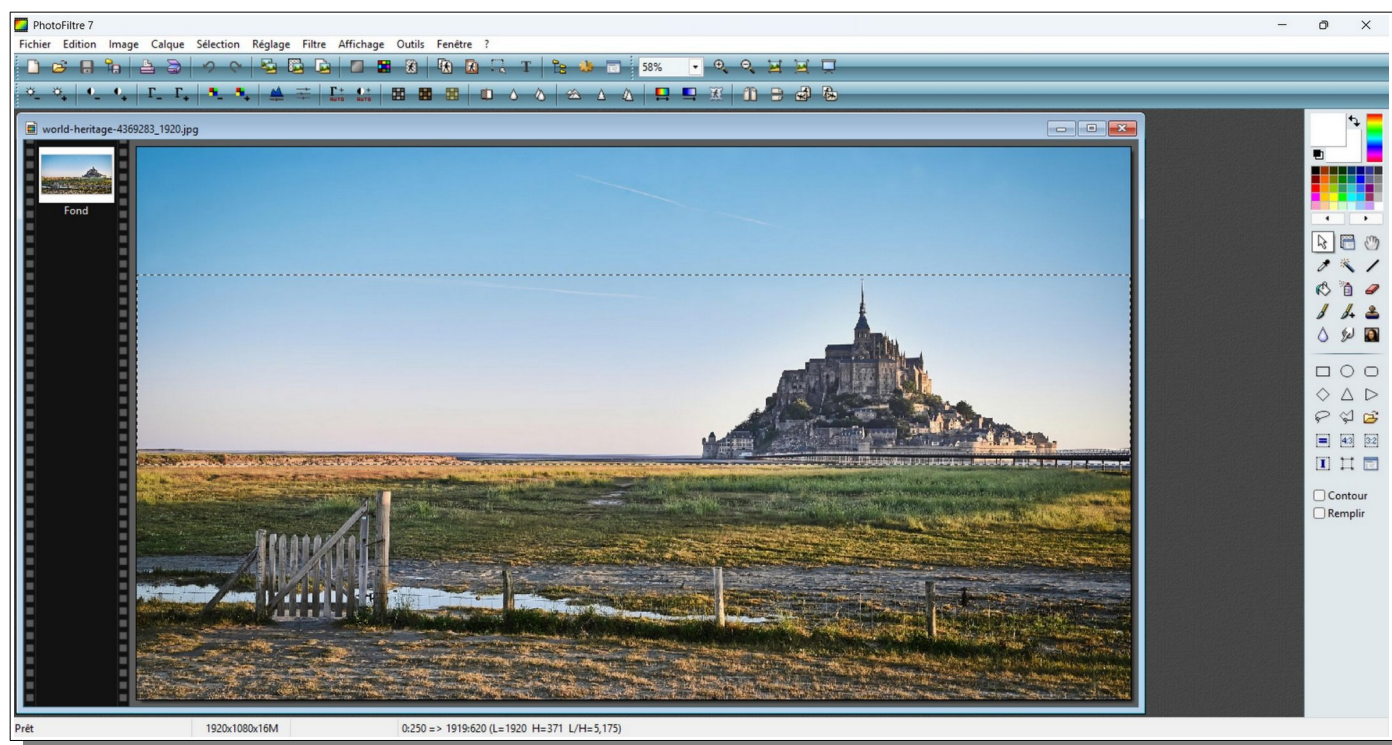
Après avoir sélectionné une photo pour votre bandeau, il va falloir maintenant la recadrer et l'adapter. Choisissez toujours un photo avec une bonne résolution afin d'éviter une « pixélisation » de l'image.

Dans cet exemple, j'ai téléchargé cette [photo](#) aux dimensions 1920x1080.

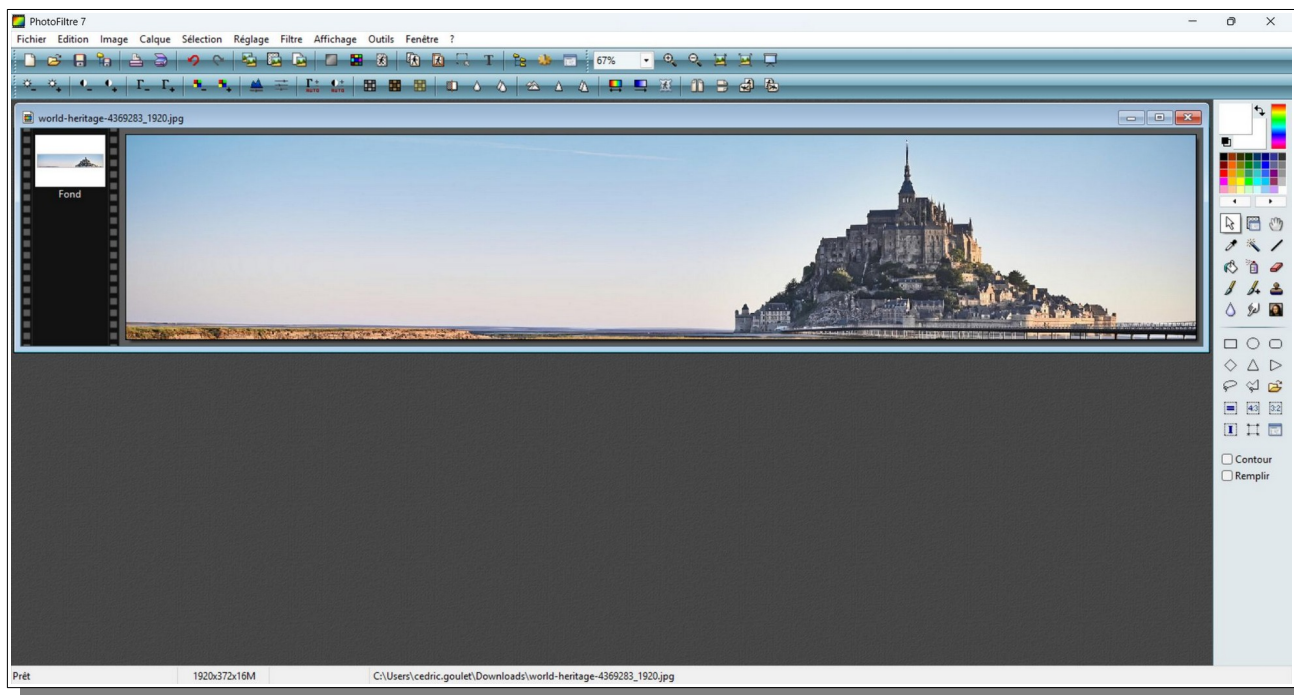
Lancez *PhotoFiltre* et cliquez sur **Fichier\Ouvrir...** pour rechercher et afficher votre photo.



Avec le curseur, tracez un cadre le plus étroit possible (plus la sélection sera étroite, plus vous aurez de longueur d'image dans votre bandeau) sur toute la largeur de l'image.



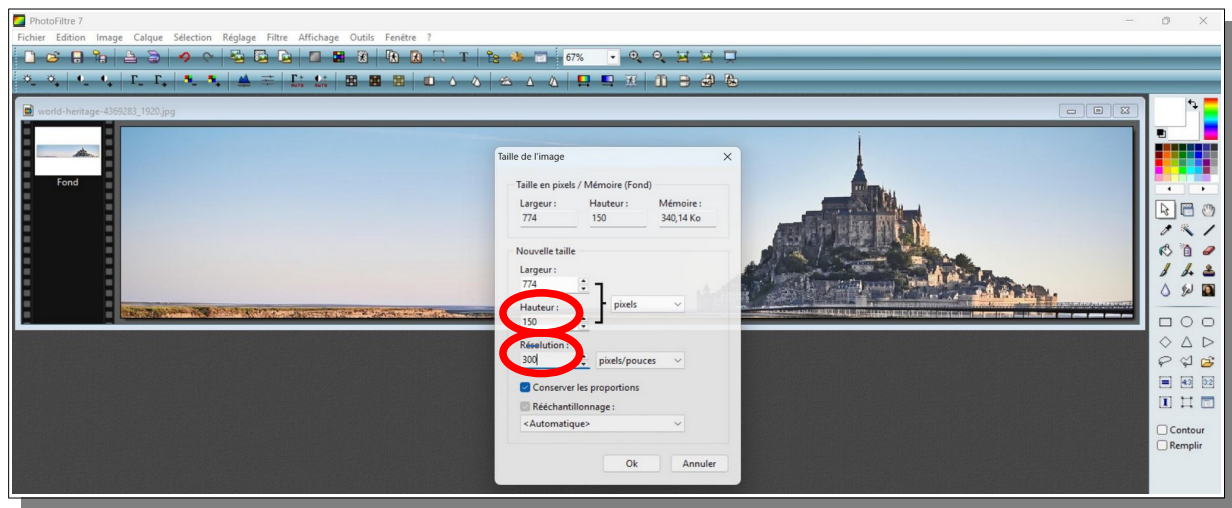
Positionnez-vous à l'intérieur de votre cadre, faites un clic droit et cliquez sur **Recadrer l'image**. Voici le résultat :



Il va désormais falloir redimensionner votre image. Dans le menu supérieur, cliquez sur **Image** puis sur **Taille de l'image...** :



Dans le cadre qui s'affiche, modifiez la hauteur de l'image (150px dans notre cas) et passez la résolution à 300 px (pas forcément utile, comme la résolution d'un écran étant de 72px mais par sécurité..).

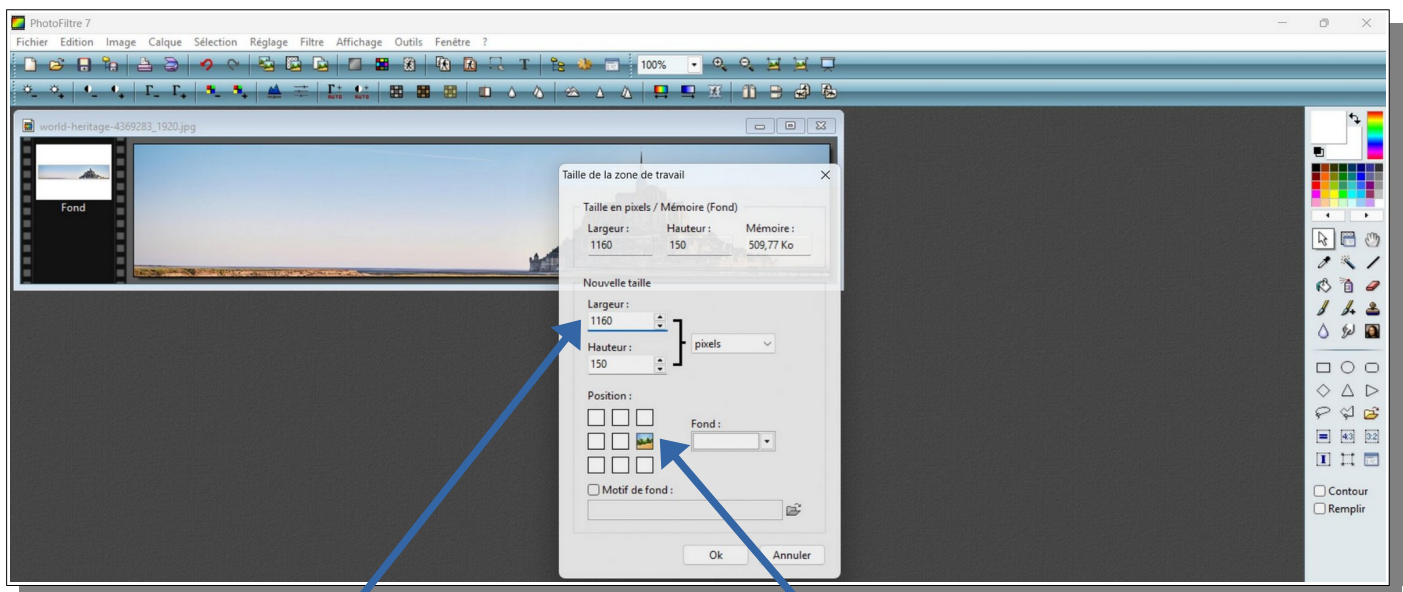


Voilà, notre image mesure bien 150px de hauteur mais seulement (dans cet exemple) 774px de long alors que le bandeau nécessite 1160px. Nous allons donc ajouter une zone blanche à gauche de l'image (qui sera masquée par les logos et les titres du bandeau) afin de lui attribuer ses dimensions définitives.

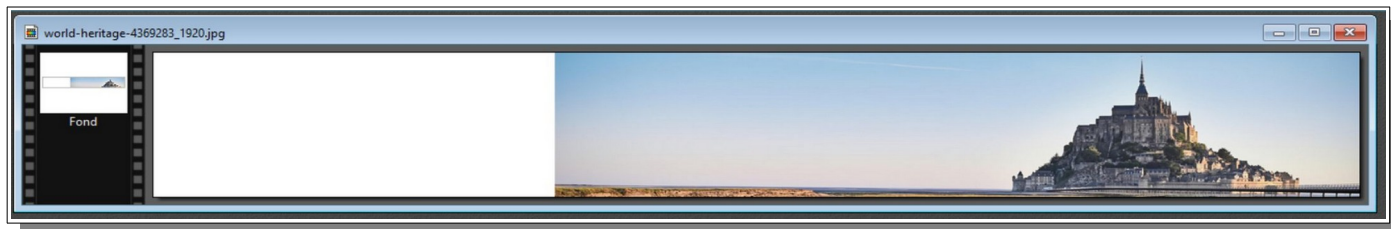
Attention ! Votre photo initiale devra avoir une longueur supérieure à un peu plus de la moitié de la longueur totale du bandeau afin d'éviter de voir la zone blanche à l'écran. L'image visible représente environ **54 %** du bandeau donc ici : $1160 \times 0,54 = 626,4$. Donc la longueur minimale de l'image ici sera de **627px**

~~Vous devez retenir que plus la zone blanche sera étroite, plus votre bandeau s'adaptera aux différents formats d'affichage des écrans de PC, tablettes et smartphones.~~

Dans le menu supérieur, Cliquez sur **Image** puis sur **Taille de la zone de travail...**



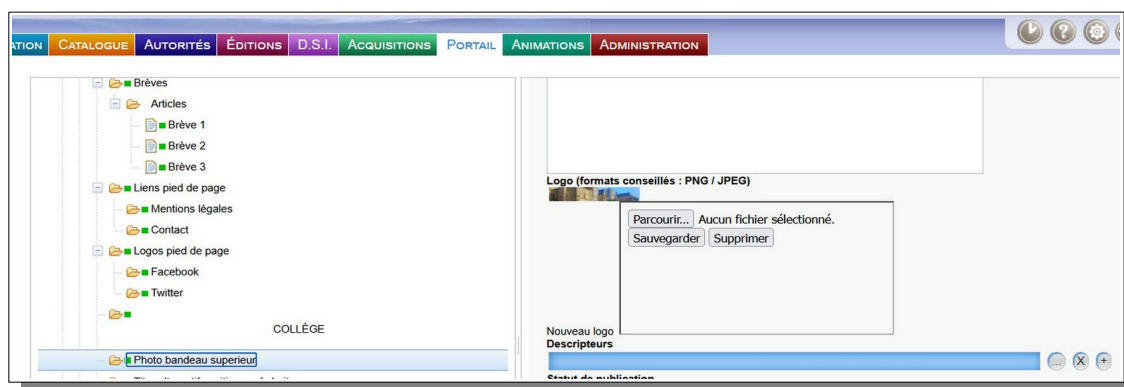
Modifiez la largeur à 1160 et placez la position de l'image au centre droit et cliquez sur **Ok**.



Dans le menu supérieur, cliquez sur **Fichier, Enregistrer sous...** et sauvegardez votre travail dans l'endroit de votre choix.

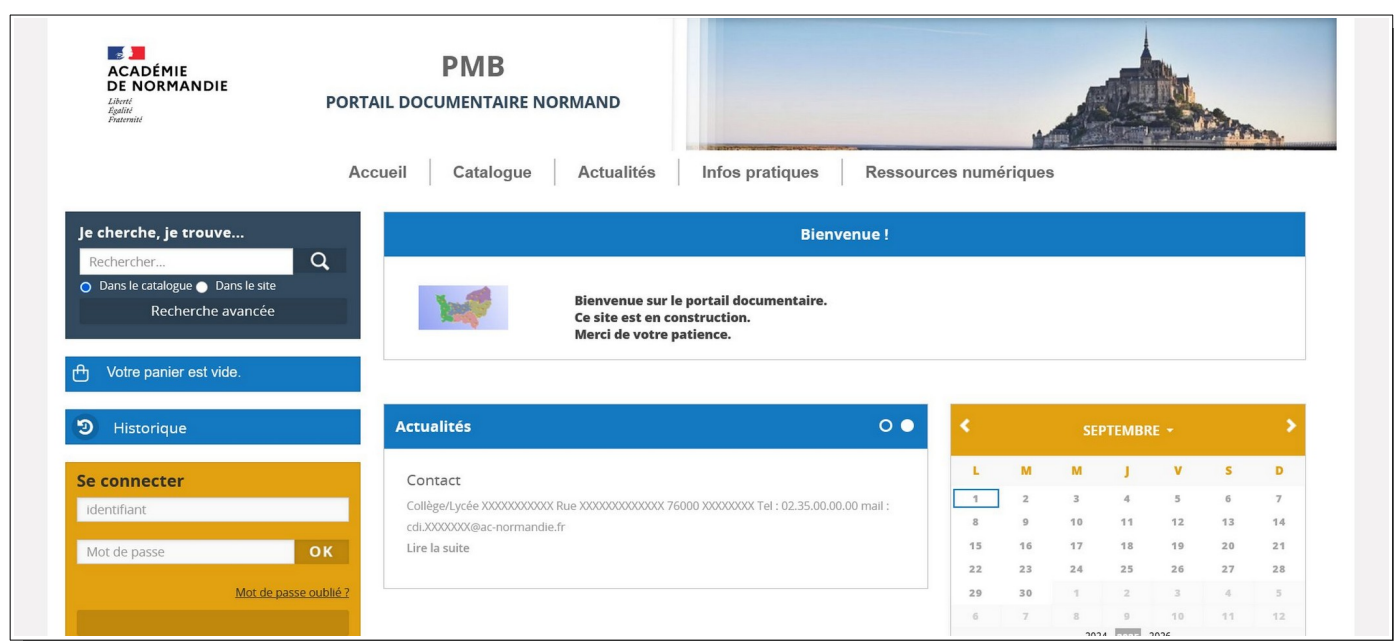
4. Importer son nouveau bandeau dans son portail

Dans PMB, cliquez sur l'onglet **Portail**. Dans **Contenu éditorial\Gestion**, recherchez la rubrique **Photo bandeau supérieur** et cliquez dessus. Dans la partie de droite détaillant le contenu de cette rubrique, recherchez le cadre **Logo**. Si une photo existe déjà, cliquez sur **Supprimer**. Ensuite, cliquez sur **Parcourir...** Recherchez votre photo de bandeau sur votre ordinateur et cliquez sur **Sauvegarder**.



Une fois votre bandeau sauvegardé, faites défiler la page vers le bas et cliquez sur **Enregistrer**. Ensuite, en haut de l'arborescence du portail cliquez sur **Vider le cache**.

Il ne vous reste plus qu'à aller vérifier le résultat sur votre portail :



(exemple avec une largeur de 1920px correspondant au futur portail normand)

Pour vérifier si votre bandeau s'adapte bien aux différents formats d'écran, modifiez l'affichage de votre portail dans votre navigateur en zoomant et dézoomant en maintenant la touche CTRL enfoncée et en jouant avec la molette de votre souris. Si vous êtes satisfait du résultat entre 70 % et 130 % (l'indice s'affiche au bout de la barre d'adresse du navigateur), votre bandeau est parfait !

Pour le GT PMB Normandie
Cédric Goulet
février 2026